

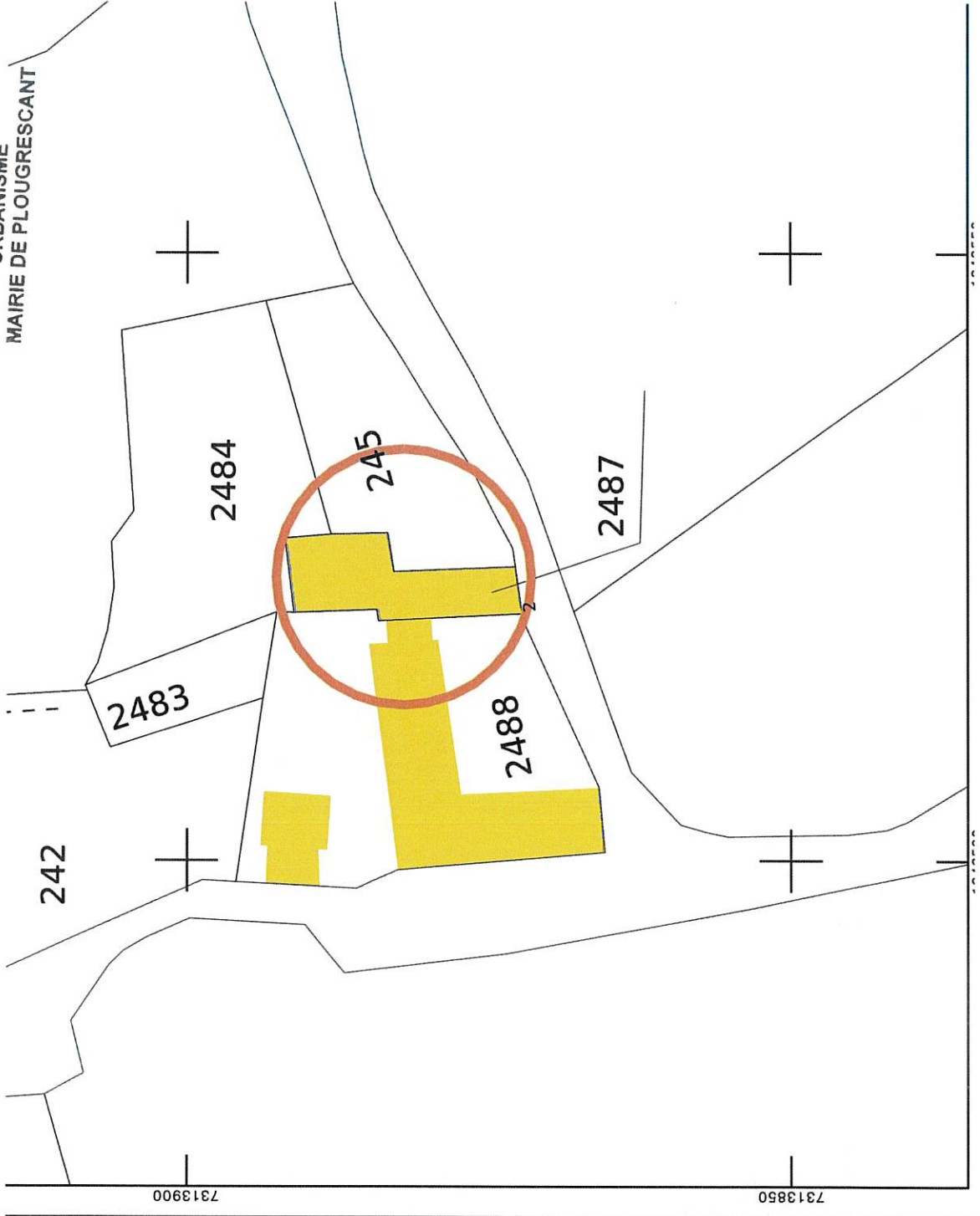
PA1

Plan de situation du terrain
Parcelle 2487

REÇU LE

- 4 JUIL. 2024

URBANISME
MAIRIE DE PLOUGRESCANT



Département :
COTES D ARMOR
Commune :
PLOUGRESCANT

Section : A
Feuille : 000 A 01
Échelle d'origine : 1/2500
Échelle d'édition : 1/500
Date d'édition : 03/07/2024
(fuseau horaire de Paris)
Coordonnées en projection : RGF93CC48

Le plan visualisé sur cet extrait est géré par le centre des impôts foncier suivant :
Pôle Topographique de Gestion Cadastre
4 rue Abbé Garnier BP 2254 22022
22022 SAINT BRIEUC
tél. 02 96 01 42 42 -fax
ptgc.cotes-darmor@dgfip.finances.gouv.fr

Cet extrait de plan vous est délivré par :
cadastre.gouv.fr
©2022 Direction Générale des Finances Publiques

Le bâtiment des chaumières est aujourd'hui accolé contre un rocher de granit. Suite à de fortes pluies, le bâtiment est sujet à des **infiltrations d'eau** qui donnent lieu à des **moisissures**. Le bâtiment est aujourd'hui inutilisable et nécessite des travaux **URGENTS**.

Le projet s'inscrit dans la **continuité de la construction existante**, en reprenant sa géométrie et ses matériaux, comme le granit. Le projet consiste en :

- la **déconstruction partielle du pignon Nord** de la chaumière. Ce pignon a été repris dans les années 80-90. Le pignon initial du corps de ferme (XIXe) était maçonné en granit et détaché du rocher. Les travaux des années 80-90 ont intégré ce rocher à l'intérieur du bâtiment. Ce pignon est en béton armé et en bois et des carreaux de verre permettent un apport de lumière à mi-hauteur. Aujourd'hui ce pignon a des problèmes d'étanchéité. L'eau s'infiltré, ruisselle le long des murs et laisse place à des **moisissures**.

- la **reconstruction du pignon Nord**. Ce nouveau pignon est détaché du rocher et reprend l'emplacement du pignon initial du corps de ferme du XIXe. Le pignon est en granit. Les jambages en granit sont réalisés en pierre de taille. Une façade vitrée toute hauteur vient s'intégrer dans le pignon pour donner à voir le rocher. Ce pignon Nord et cette façade vitrée, plus en harmonie avec les bâtiments des chaumières sont invisibles depuis l'espace public.

- la **création d'un système de drainage des eaux pluviales**. Les chaumières n'ont pas de gouttières. Les eaux de pluie ruissellent en pied de mur et donnent lieu à des infiltrations d'eau dans le sol du bâtiment. Les travaux du pignon Nord nécessitent de créer des fondations et donnent l'opportunité de créer un système de drainage pour assainir le bâtiment.

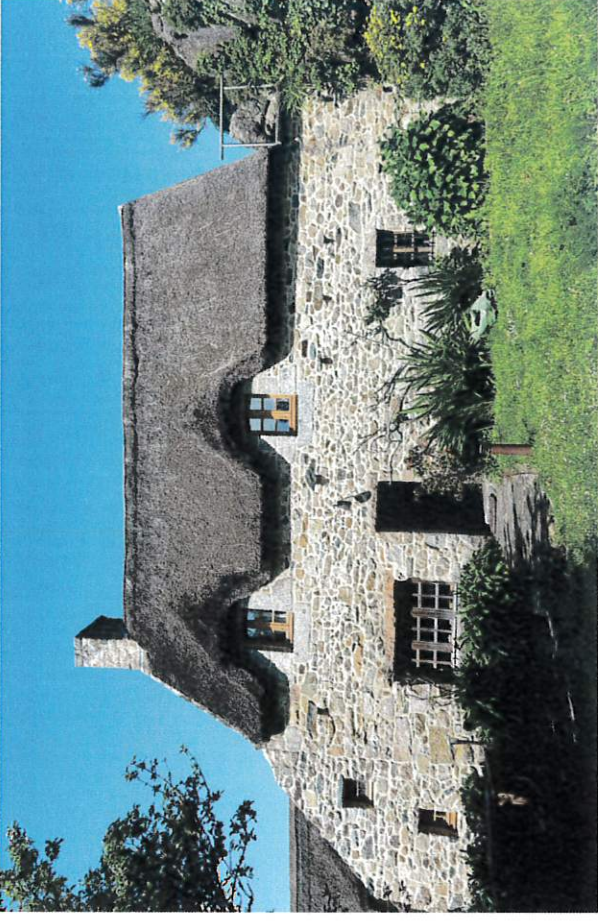
Le projet permet donc **d'unifier les bâtiment des chaumières** en utilisant des pierres de granit et en déconstruisant le pignon Nord existant en béton armé. Le projet permet également **d'assainir le bâtiment** en se détachant du rocher, et ainsi éviter les infiltrations d'eau, et en permettant l'intégration d'un nouveau système de drainage. **Le projet s'intègre dans la continuité historique des chaumières et leur permet de durer dans le temps.**

PA2

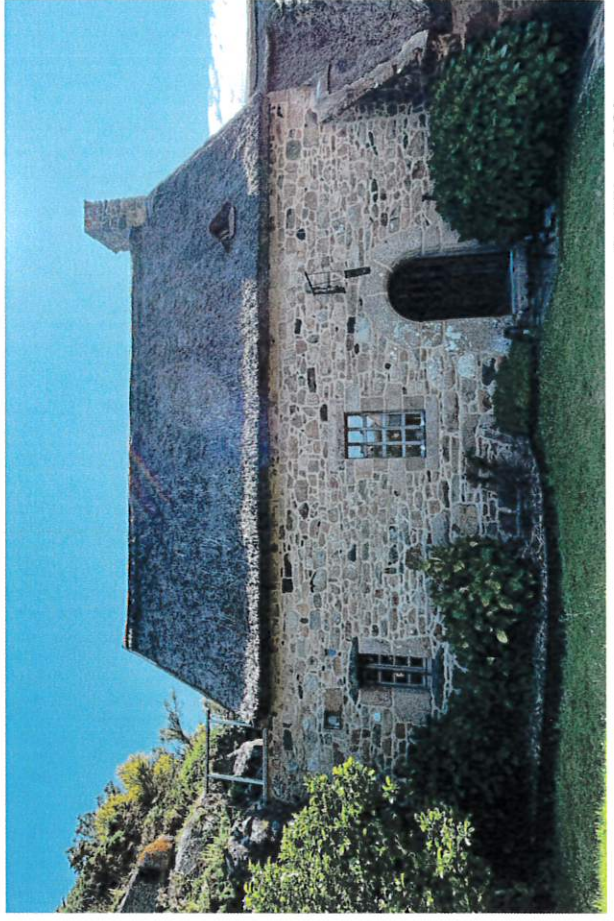
Photographies de situation



Pignon Nord Existant



Facade Est

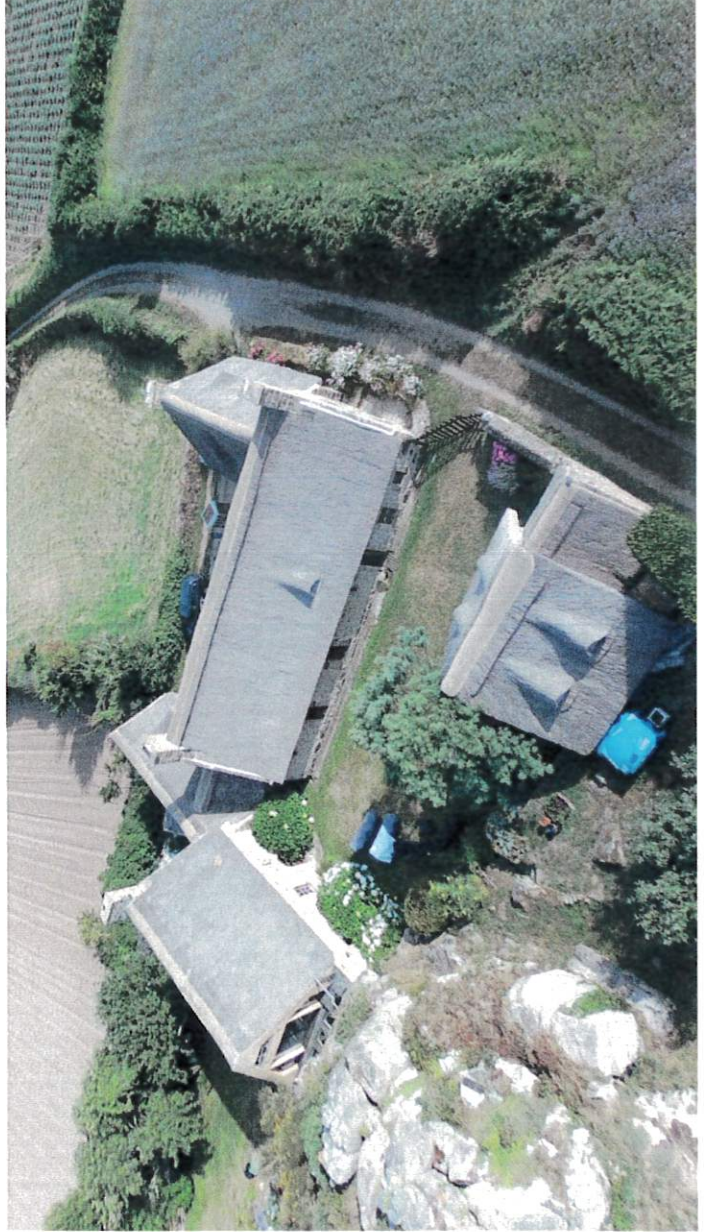
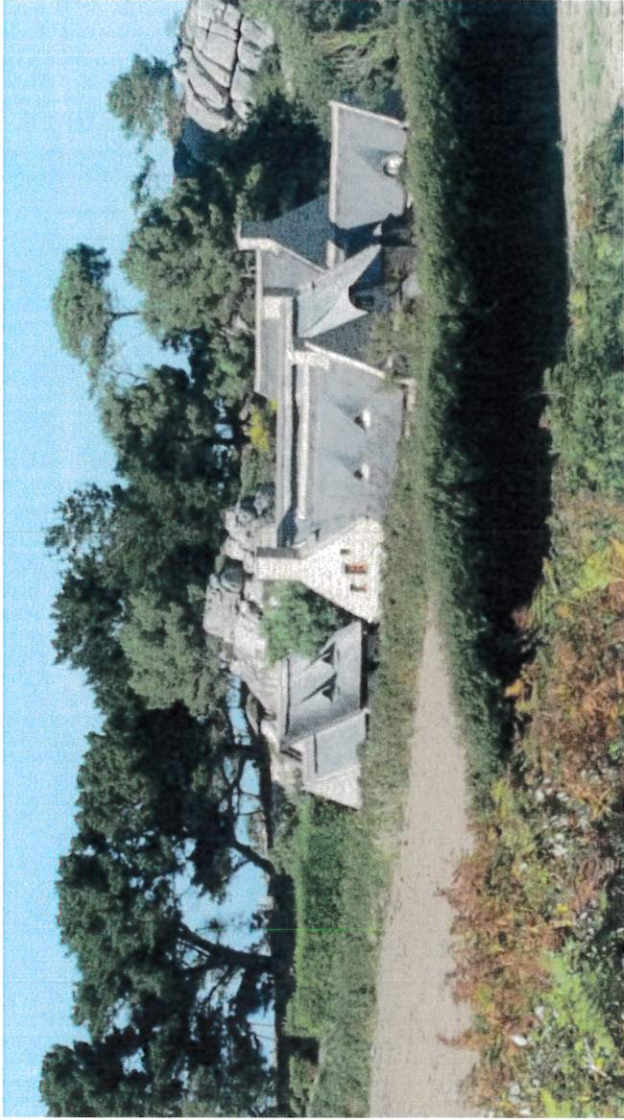


Facade Ouest

- 4 JULI. 2024

PA2

Photographies de situation



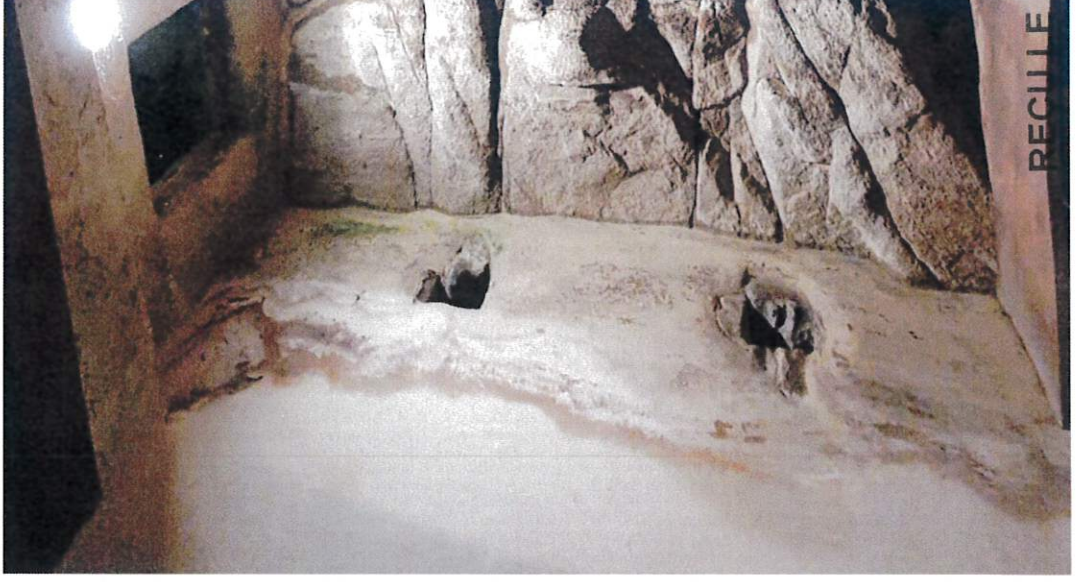
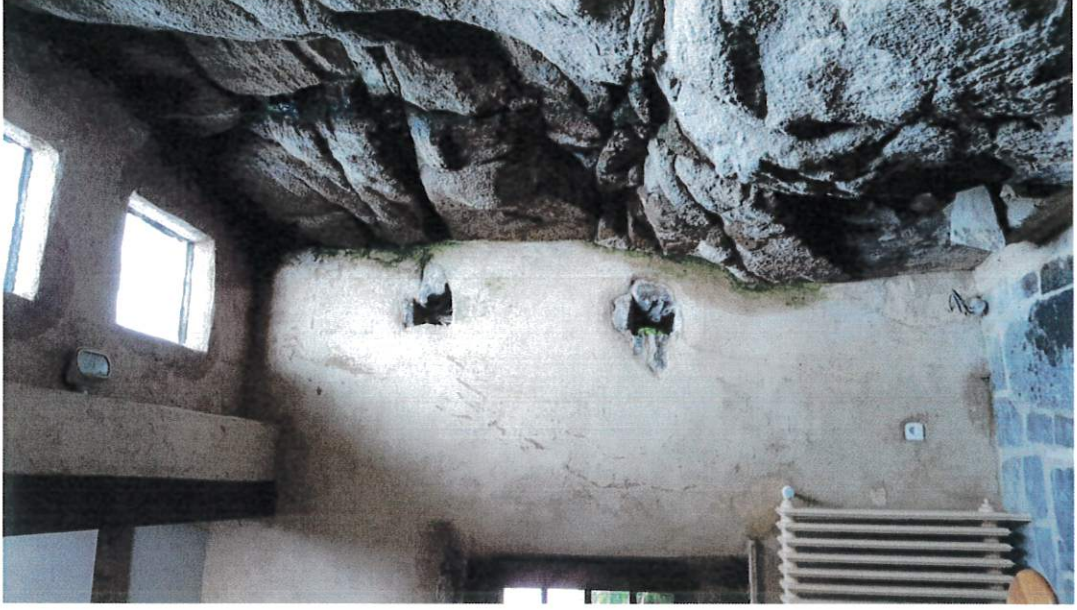
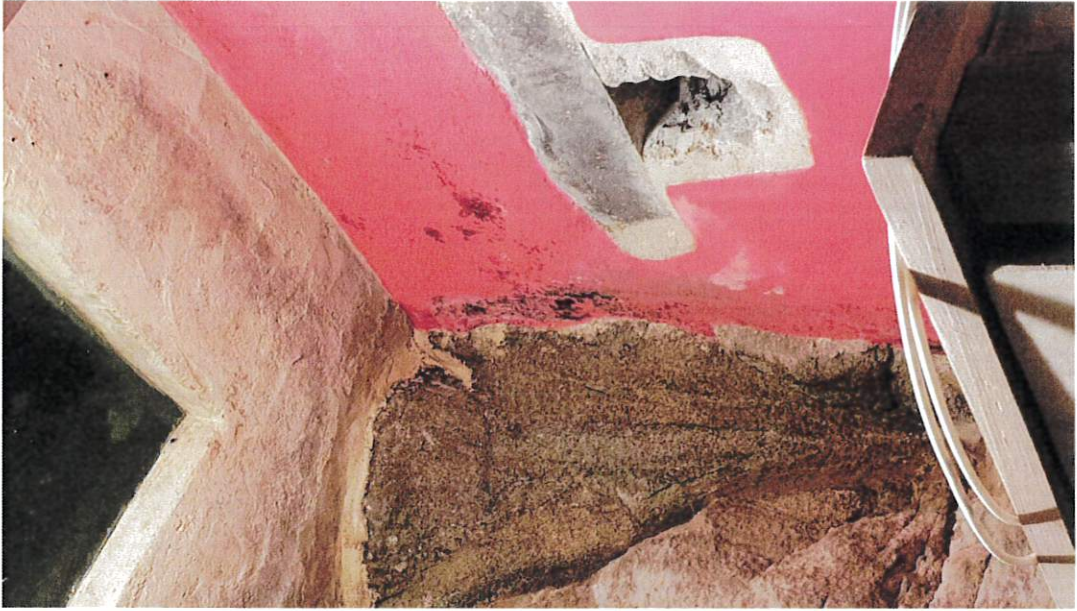
REÇU LE

- 4 JUIL. 2024

**URBANISME
MAIRIE DE PLOUGRESCANT**

PA2

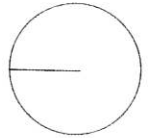
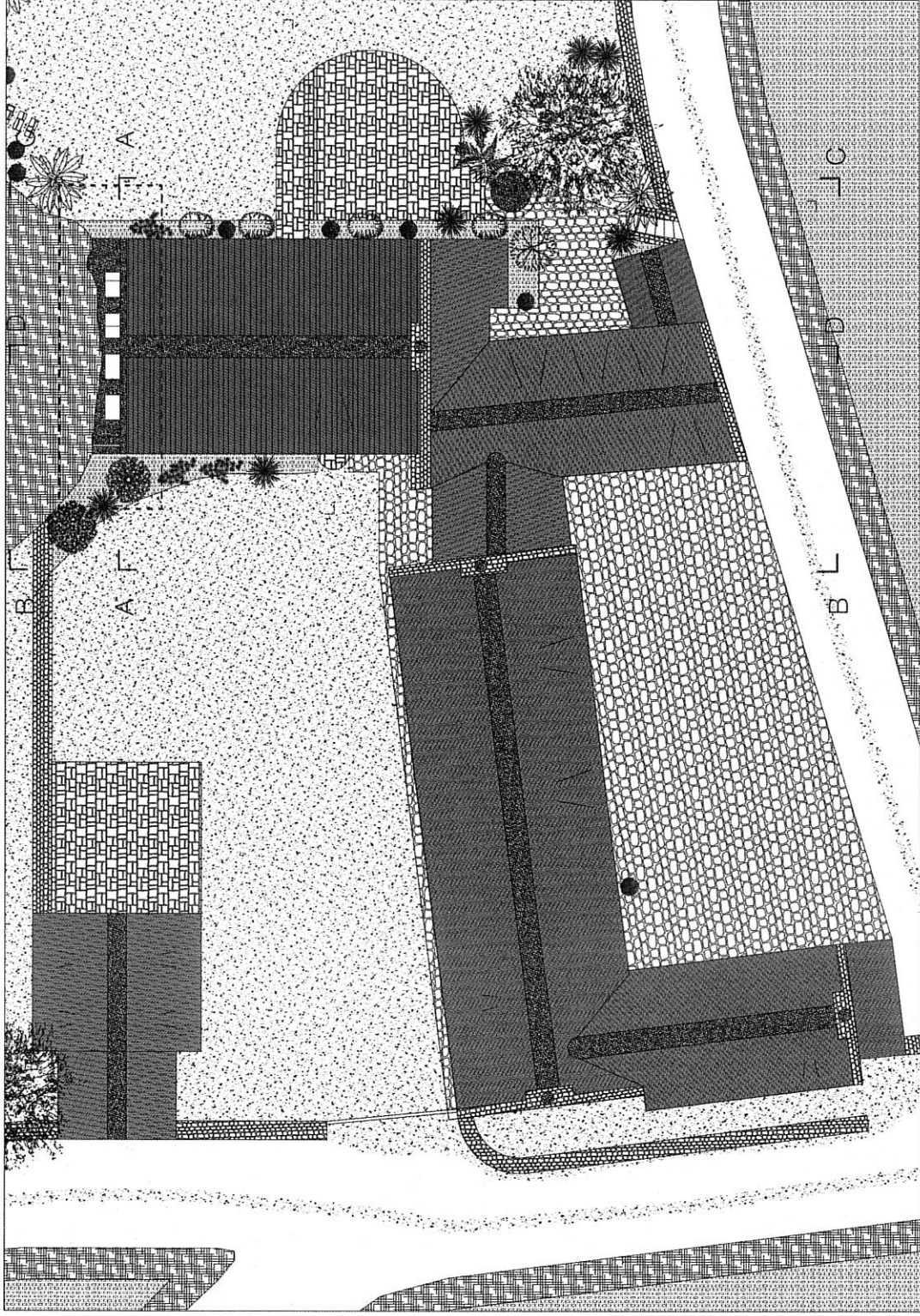
Infiltrations & moisissures nécessitant des travaux URGENTS



- 4 JUL. 2024

PA3
Plan de situation
Parcelle 2487
1:200

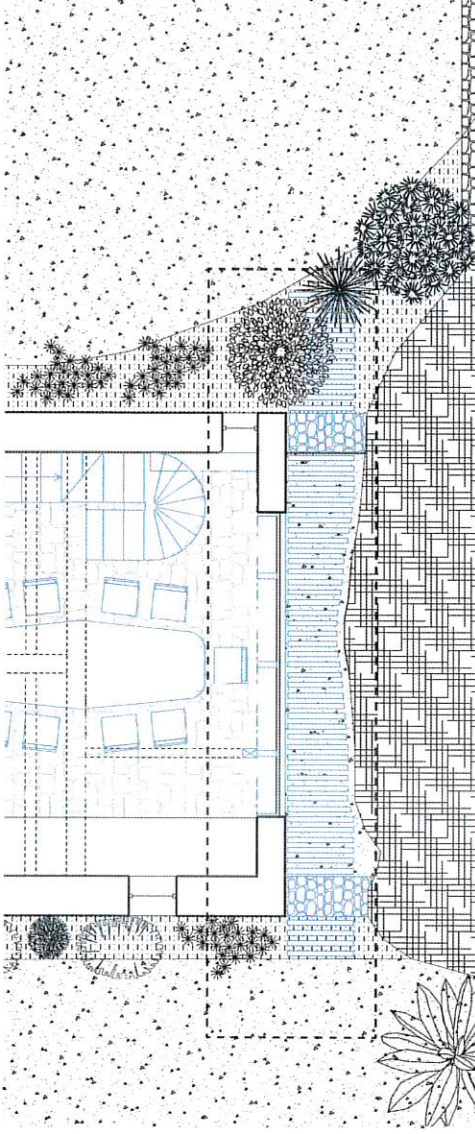
Emprise du projet
en pointillé



PA4

Plan de composition
d'ensemble côté
dans les 3 dimen-
sions
1:200

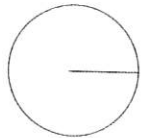
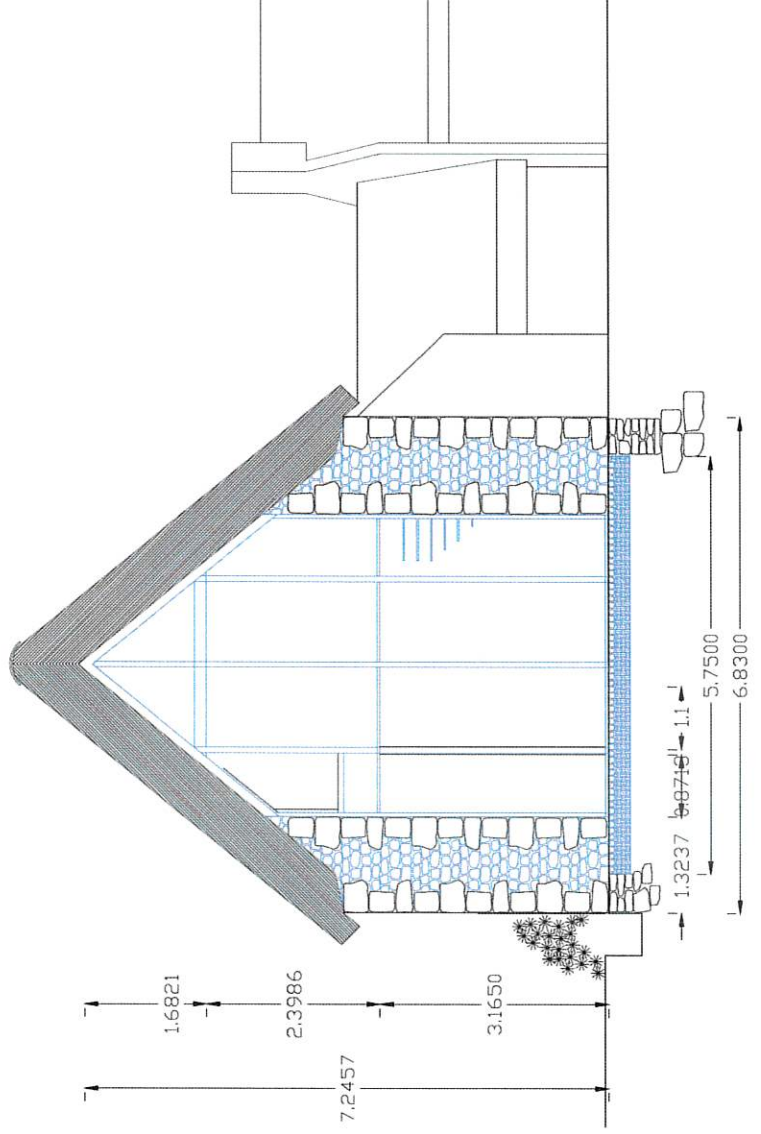
Emprise du projet
en pointillé



REÇU LE

- 4 JUIL. 2024

URBANISME
MAIRIE DE PLOUGRESCANT

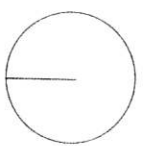
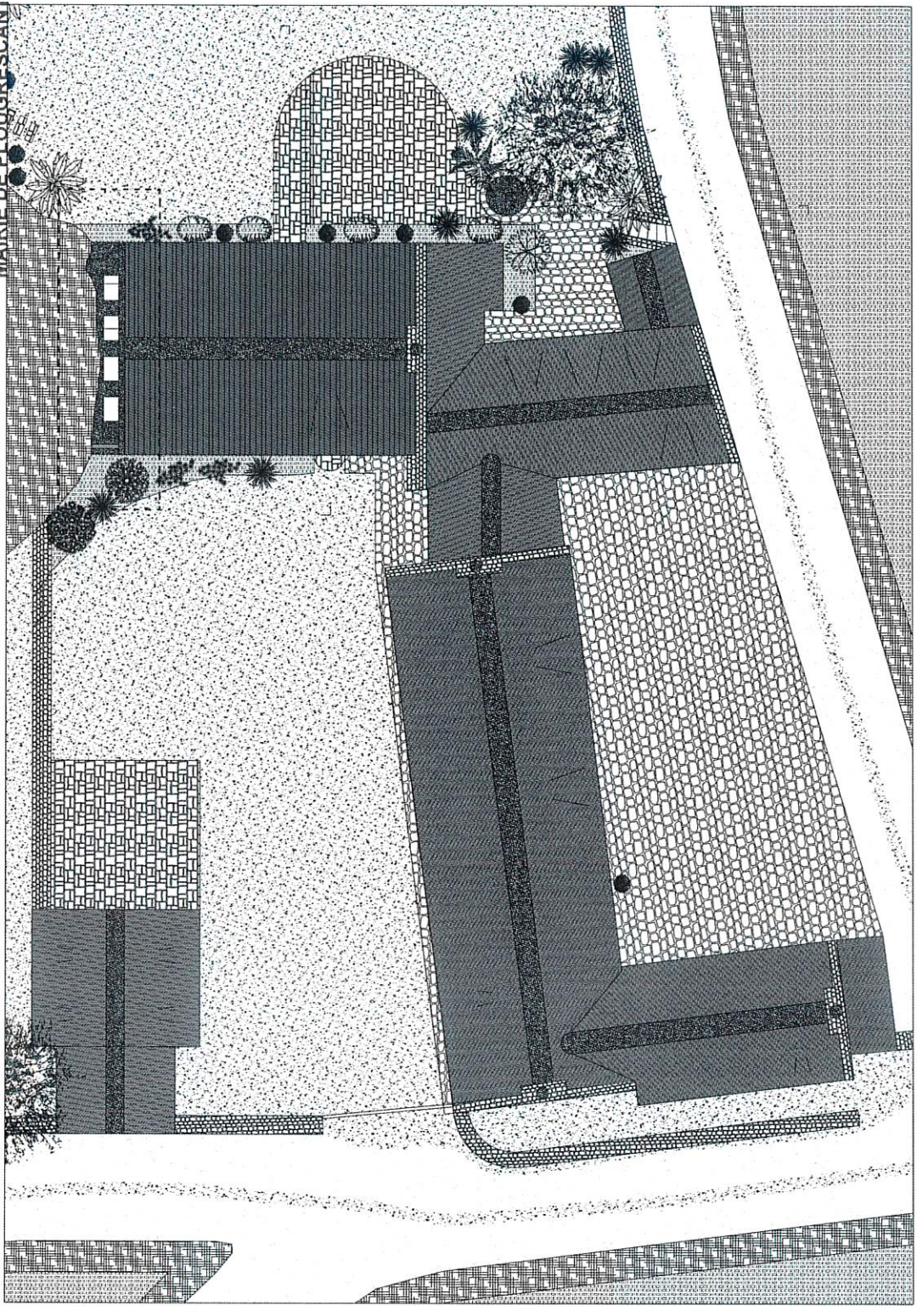


PA18/19
Plan de masse de la
construction
à modifier

Plan de toiture
1:200

Emprise du projet
en pointillé

URBANISME
MAIRIE DE PLOUGRESCANT



PA19

Plan de façade Nord

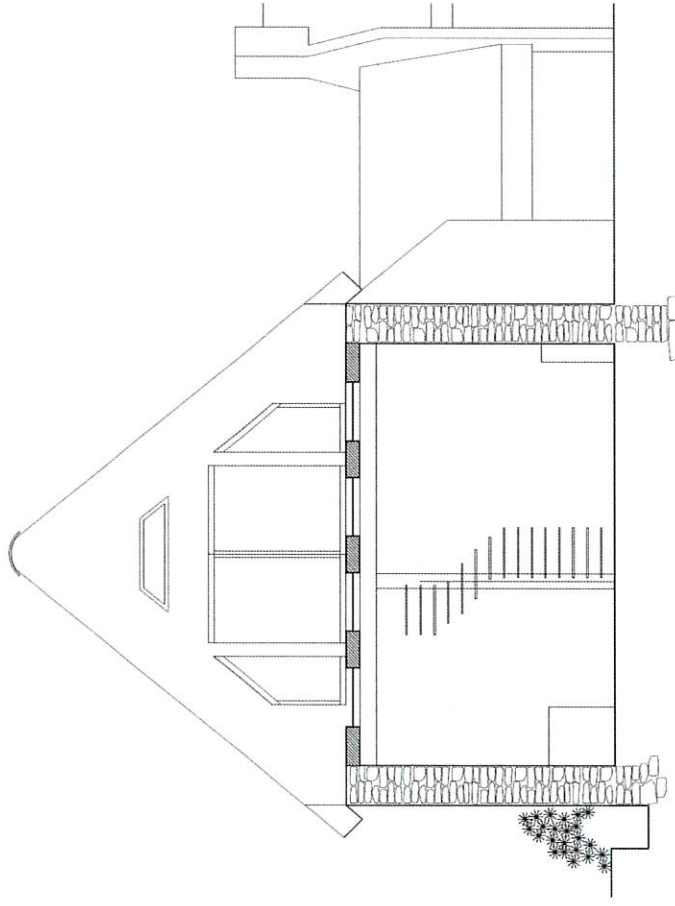
Coupe AA

1:100

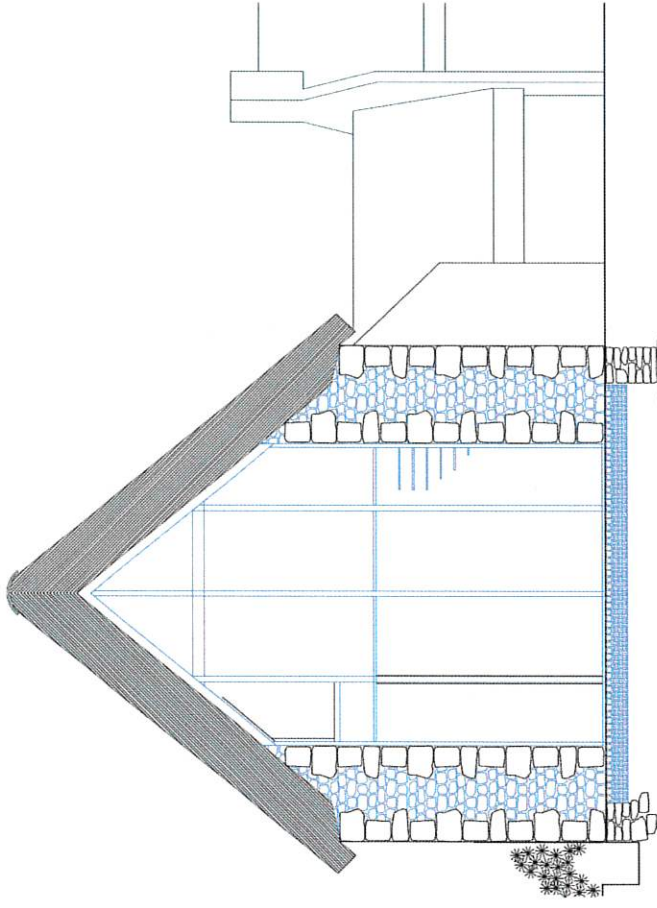
REÇULE

- 4 JUIL. 2024

URBANISME
MAIRIE DE PLOUGRESCANT



Coupe transversale/Pignon Nord Existant



Pignon Nord Projeté

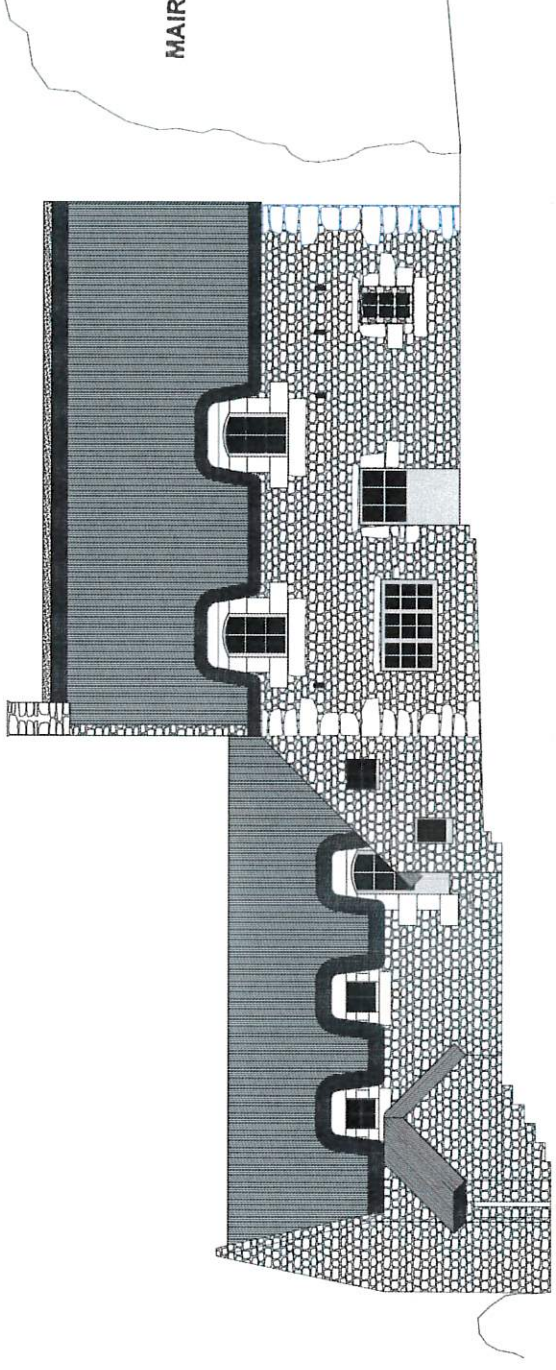
PA19

Plan de façade Est
Coupe CC
1:150

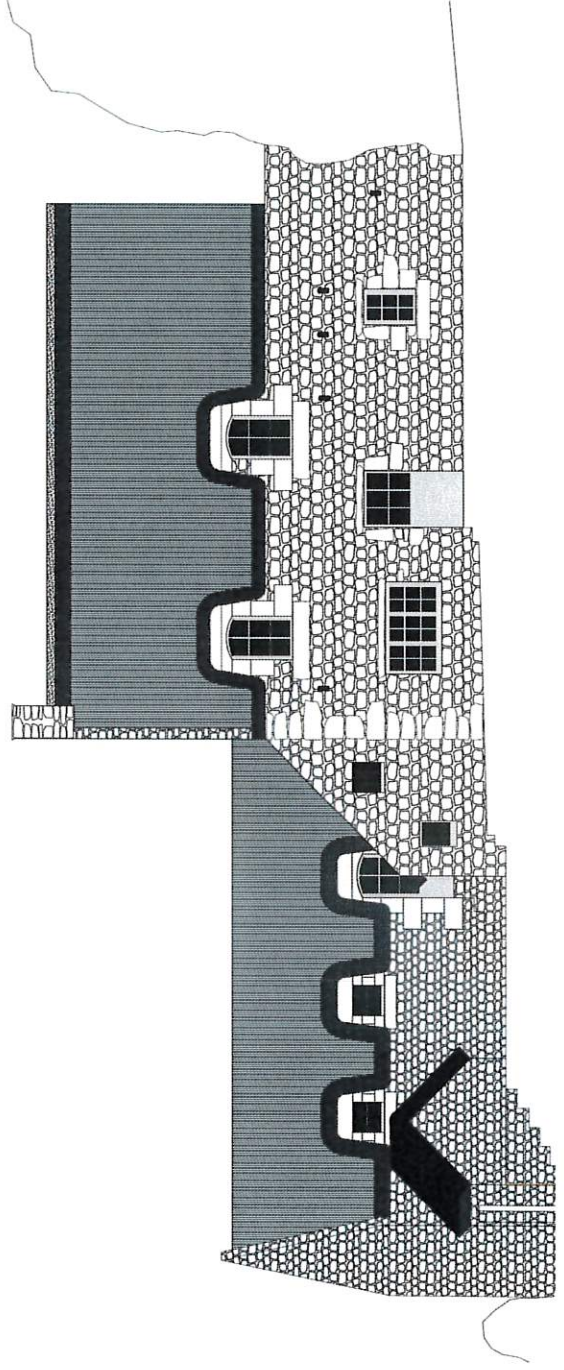
REÇU LE

-- 4 JUIL. 2024

URBANISME
MAIRIE DE PLOUGRESCANT



Coupe longitudinale Est Projeté



Coupe longitudinale Est Existant

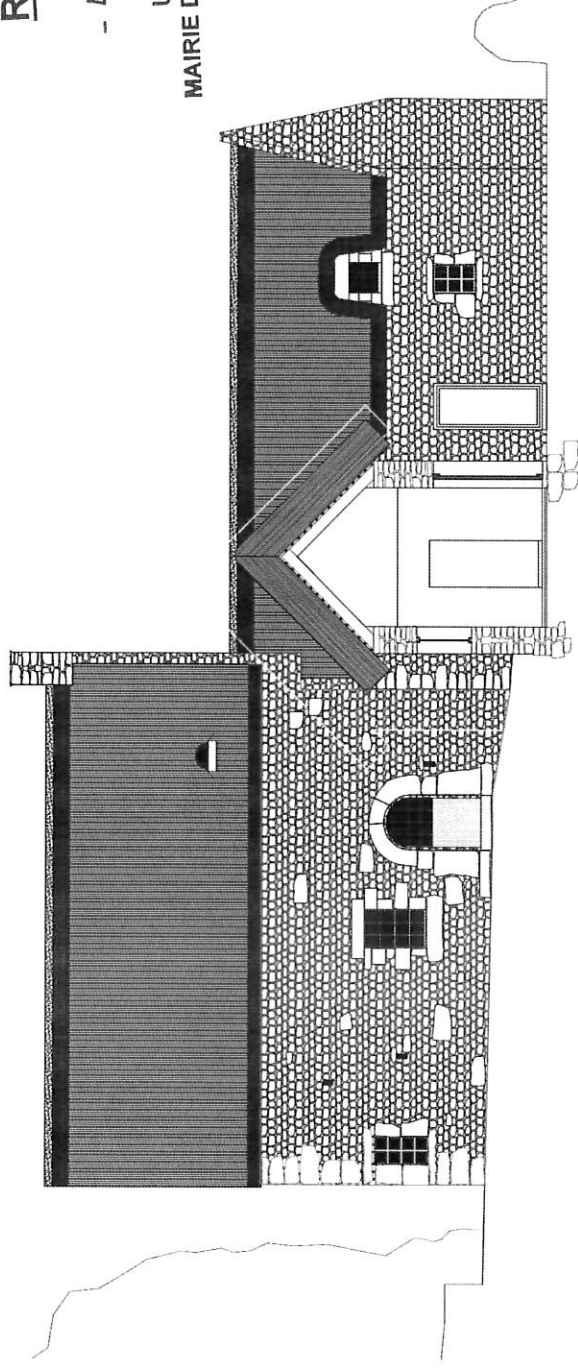
PA19

Plan de façade Ouest
Coupe BB
1:150

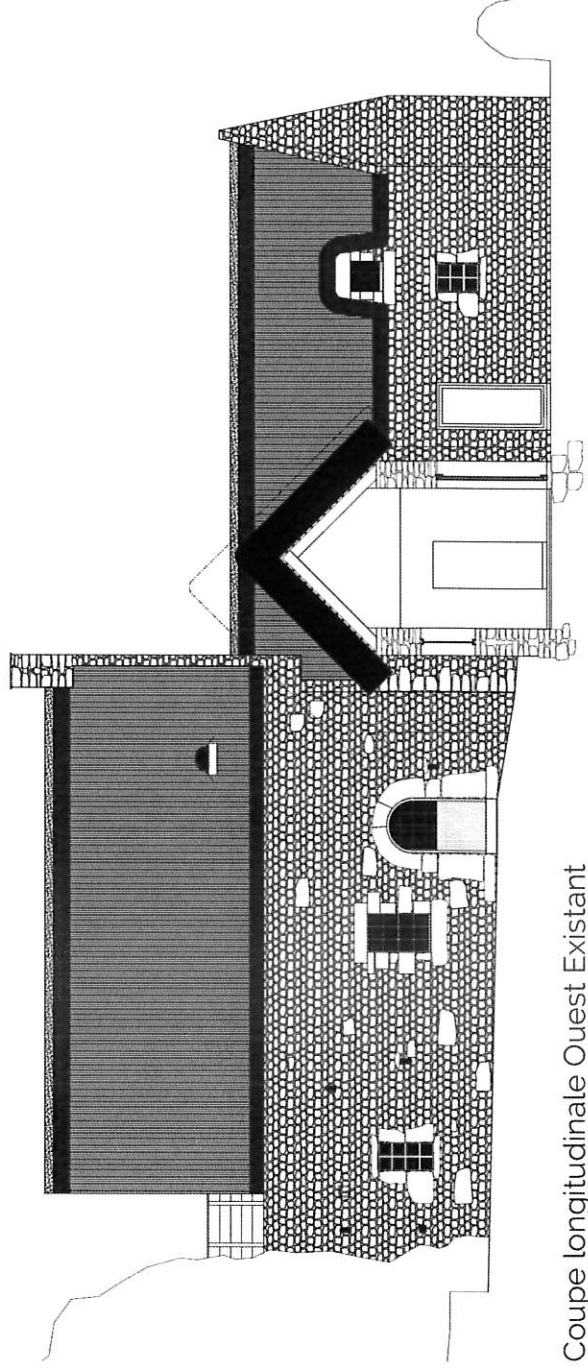
REÇU LE

- 4 JUIL. 2024

URBANISME
MAIRIE DE PLOUGRESCANT

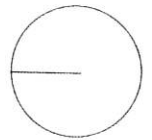
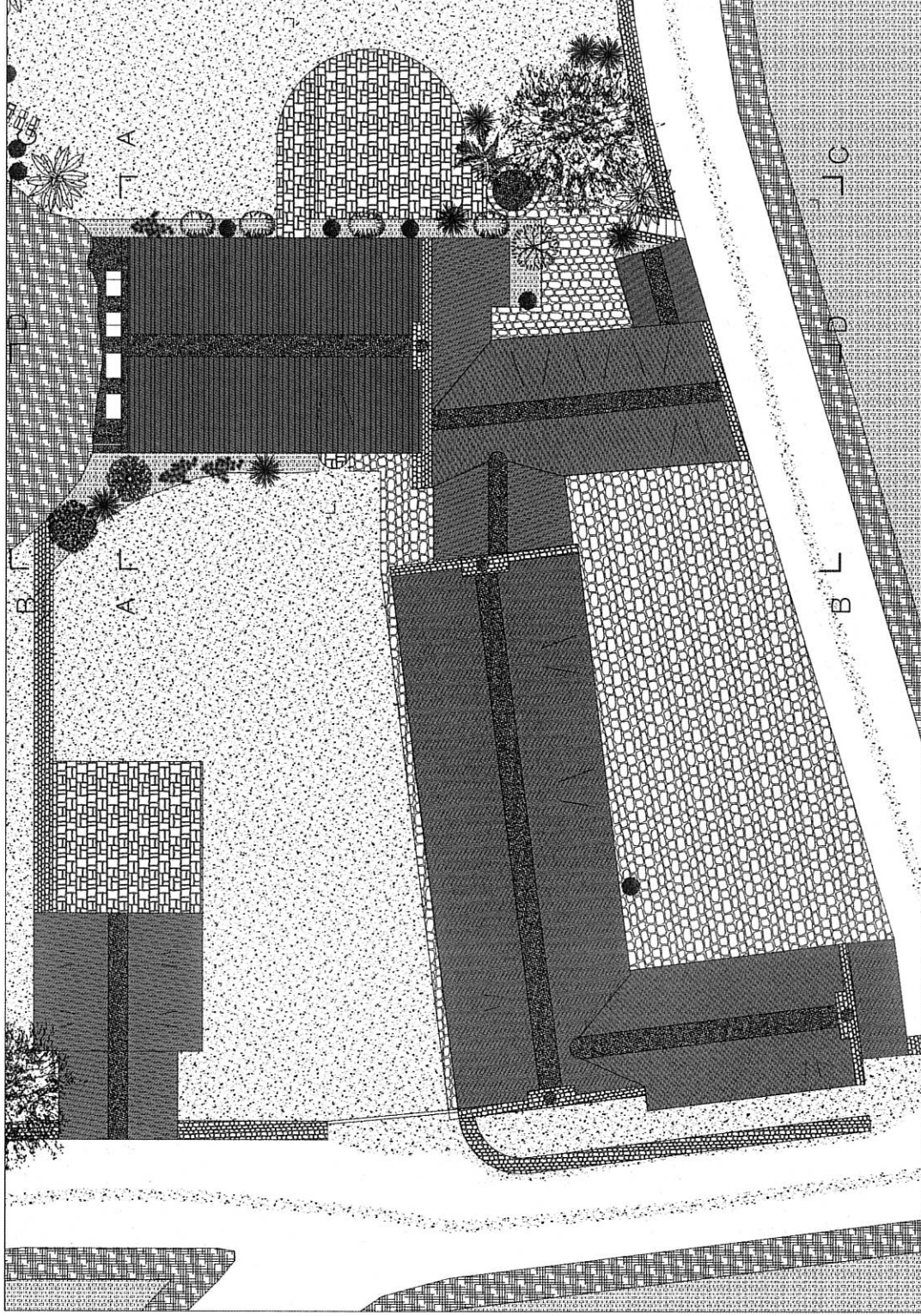


Coupe longitudinale Ouest Projeté



Coupe longitudinale Ouest Existant

PA19
Plan de toiture
existant
1:200

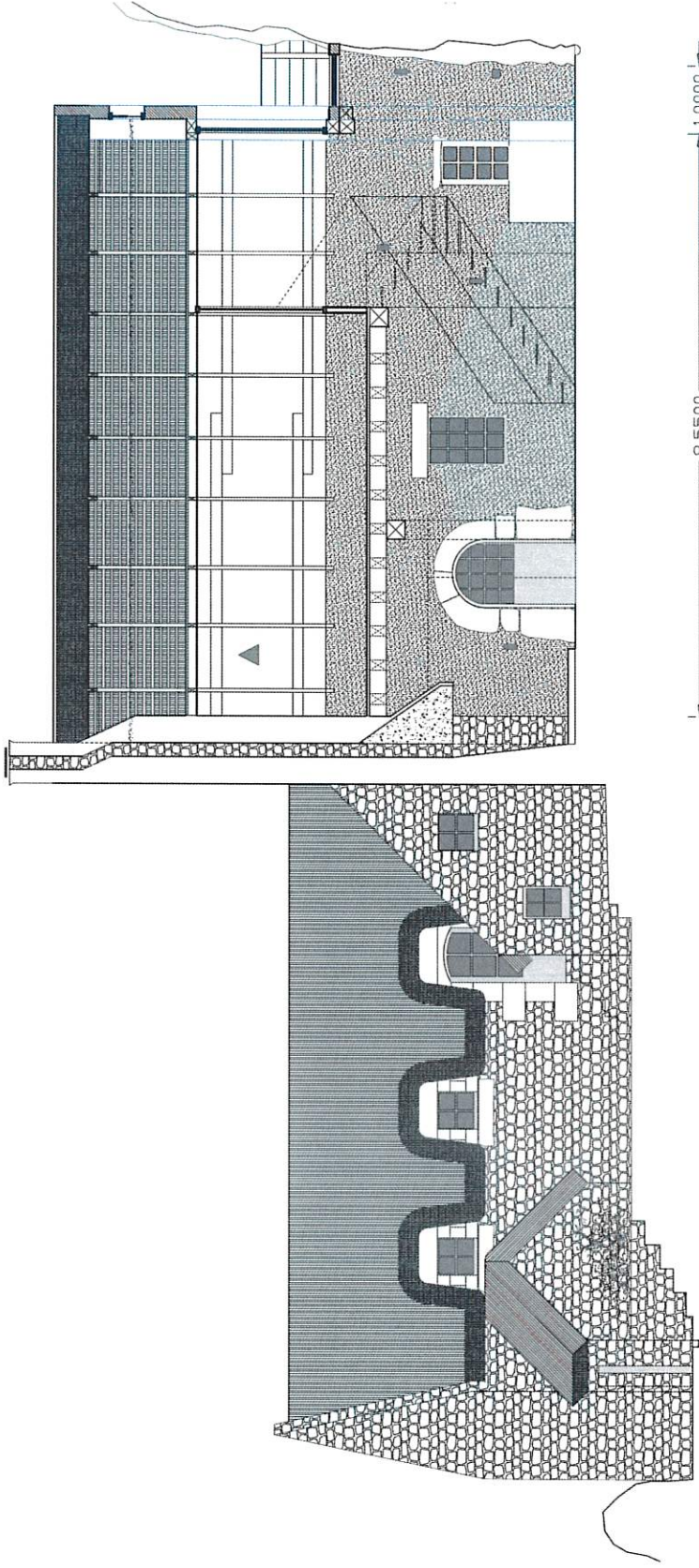


PA20
Coupe longitudinale
existant DD
1:100

REÇU LE

- 4 JUIL. 2024

URBANISME
MAIRIE DE PLOUGRESCANT



PA20

Coupe longitudinale
projet DD
1:100

REÇULE

- 4 JUIL. 2024

URBANISME
MAIRIE DE PLOUGRESCANT

