

Service émetteur : Délégation territoriale des Côtes d'Armor
Pôle Santé Environnement

Affaire suivie par : Jean-Luc PRIGENT
JLP/CB

Courriel : ars-dt22-sante-environnement@ars.sante.fr

Téléphone : 02.96.60.42.20

Télécopie : 02.96.33.72.81

PLOUGRESCANT

2017

Classement

Beg Vilin	Excellente
Pors Hir	Excellente
Pors Scaff	Excellente
Gouermel	Excellente

Rappel

Le classement 2017 prend en compte les résultats des suivis de 2014 à 2017.

Historique

	2013	2014	2015	1016	2017
Beg Vilin	Excellente	Excellente	Excellente	Excellente	Excellente
Pors Hir	Excellente	Excellente	Excellente	Excellente	Excellente
Pors Scaff	Excellente	Excellente	Excellente	Excellente	Excellente
Gouermel	Excellente	Excellente	Bonne	Excellente	Excellente

Arrêté municipal

A la suite d'un déversement d'un produit de traitement dans un ruisseau se déversant sur la plage de Gouermel, la baignade a été interdite temporairement.

Profil de baignade

Le profil de la plage de Gouermel déclassé en bonne qualité en 2015 devra être révisé avant le 31 décembre 2019.

Le profil de plage des 3 autres baignades classées en Qualité Excellente depuis 2013 ne nécessite pas de révision.

Saison 2017

Résultats

Tous les résultats sont de bonne qualité sur les plages de Beg Ar Vilin, Pors Scaff et Pors Hir.

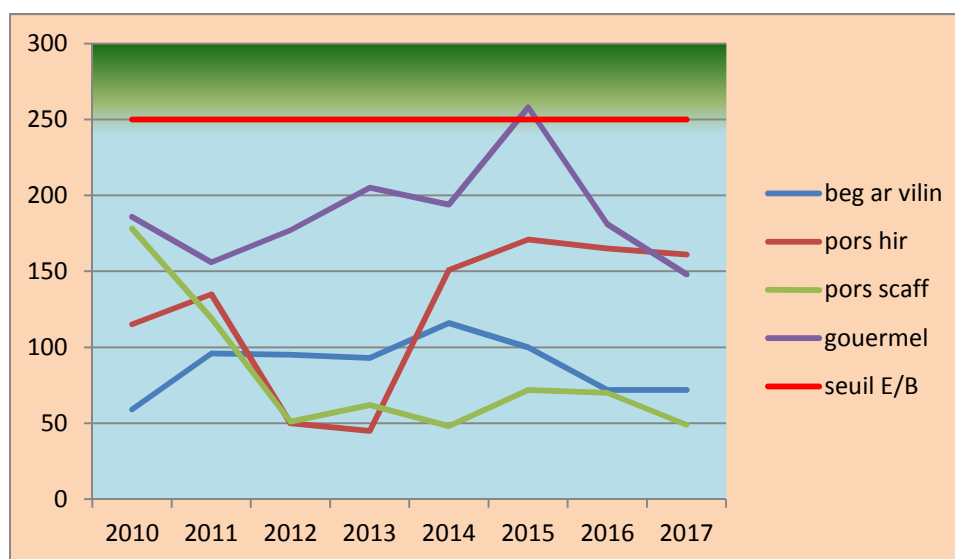
Un seul dépassement de la valeur guide en E coli, résultat moyen, a été noté en août au niveau de la plage de Guermeil. Les autres résultats sont proches ou inférieurs aux seuils de détection analytique.

Graphes d'évolution des percentiles

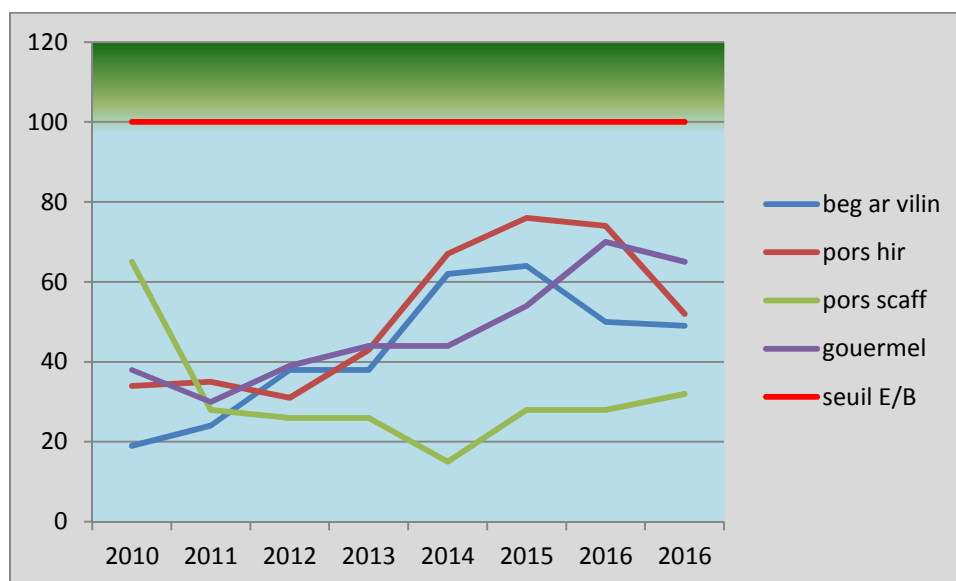
Les graphes d'évolution des percentiles 95 font apparaitre :

- Une qualité excellente stable depuis 2012 pour la plage de Pors Scaff
- Une qualité excellente présentant une dégradation légère en entérocoques à Beg ar Vilin
- Une augmentation des percentiles en 2014 sur les deux paramètres au niveau de la plage de Pors Hir, augmentation liée à un mauvais résultat le 26 août 2014. Ce prélèvement ne sera plus pris en compte en 2018.
- Une qualité plus fluctuante au niveau de la plage de Guermeil, marquée par une augmentation régulière du percentile en entérocoques.

Evolution des percentiles 95 en E coli de 2010 à 2017



Evolution des percentiles 95 en entérocoques de 2010 à 2017



Saison 2018

Une mise à jour de la fiche synthétique du profil de la baignade devra être transmise à mes services au format *pdf* avant la saison 2018.